

# 产品说明书 Product Manual

## 【产品名称】

通用名称：蜡样芽孢杆菌显色培养基平板

英文名称：Chromogenic Bacillus Cereus Agar Plate

## 【产品编号与包装规格】

产品编号	产品类型	包装规格
CRM005A	即用型成品平板	20 个/盒

## 【产品用途】

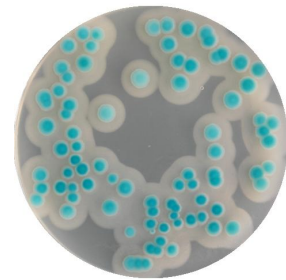
用于蜡样芽孢杆菌的分离和初步鉴别。

## 【检验原理】

蛋白胨和酵母膏粉提供碳氮源和微量元素；氯化钠维持均衡的渗透压；丙酮酸钠刺激蜡样芽孢杆菌的生长；琼脂是培养基的凝固剂；显色剂与蜡样芽孢杆菌具有的酶发生特异性反应，水解底物，释放出显色基团，在乳白色平板上，蜡样芽孢杆菌产生绿~蓝绿色的粗糙边缘不整齐菌落，周围有乳白色脂肪水解圈；抑菌剂可抑制杂菌。

## 【配方成分】

成分	含量（每升）	成分	含量（每升）
蛋白胨	8.0g	琼脂	15.0g
酵母膏粉	3.0g	丙酮酸钠	8.0g
氯化钠	5.0g	显色剂	0.3g
蒸馏水	1000mL	抑菌剂	0.7g
最终 pH	7.2±0.2		



蜡样芽孢杆菌：蓝-绿色带白色晕圈菌落；  
杂菌：无色、绿色菌落或不生长。

## 【使用方法】

在洁净环境，打开包装即可使用，需注意无菌操作。

## 【质量控制】

下列质控菌株接种后于 35~37°C 培养 24h，观察结果如下表：

指标	质控菌株及编号	标准值	特征性反应
生长率	蜡样芽孢杆菌 CMCC(B)63303	PR≥0.7	蓝绿色菌落，周围有乳白色脂肪水解圈
	蜡样芽孢杆菌 ATCC11778		
特异性	覃状芽孢杆菌 ATCC 10206	—	淡蓝绿色，无乳白色脂肪水解圈
选择性	白色念珠菌 ATCC10231	G≤1	无色，生长受抑制
	粪肠球菌 ATCC29212	G≤2	蓝绿色，生长受抑制
	大肠埃希氏菌 ATCC25922	G≤1	不生长

## 【储存条件与保质期】

2-8°C，贮存于避光、干燥处。有效期见产品标签。

## 【注意事项】

- 1、一次性平板培养基置于冰箱冷藏保存需与存放容器冷凝管保持一定距离以避免冻损坏。产品多次在低温与常温之间变更会引起琼脂的泌水，属于正常现象。使用前应平衡至室温且尽量在无菌干燥箱中预干燥。
- 2、质检报告可以登录环凯网站 <http://www.huankai.com>，打开“下载中心”页面，输入产品批号下载。

## 【废物处理】

检测之后带菌物品置于 121°C 下高压灭菌 30 分钟后处理。

## 【执行标准】

Q/HKSJ 03

## 【说明版本】

2019 年 5 月 14 日