

## 产品说明书 Product Manual

### 【产品名称】

通用名称：沙门氏菌显色培养基

英文名称：Chromogenic Salmonella Agar

### 【产品编号与包装规格】

产品编号	产品类型	包装规格
CRM004	干粉	1000mL/瓶

### 【产品用途】

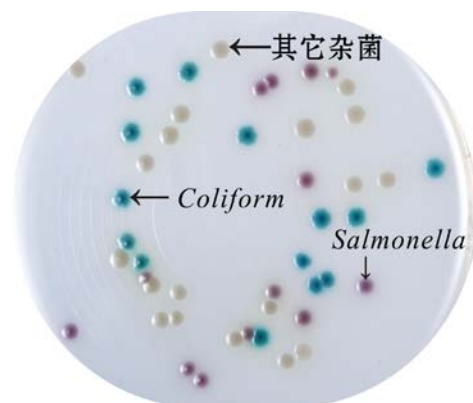
用于沙门氏菌的分离和初步鉴定。

### 【检验原理】

蛋白胨和酵母膏粉提供氮源和微量元素，氯化钠可维持均衡的渗透压，抑菌剂抑制革兰氏阳性菌，琼脂是培养基凝固剂；混合色素分别与沙门氏菌和大肠菌群所对应的酶发生特异性反应，水解底物，释放出显色基团，在淡黄色平板上沙门氏菌产生品红色的菌落，大肠菌群产生蓝绿色的菌落。

### 【配方成分】

成分	含量 (每升)	成分	含量 (每升)
蛋白胨	19.6g	琼脂	12.0g
酵母膏粉	3.0g	抑菌剂	1.5g
氯化钠	5.0g	混合色素	6.4g
蒸馏水	1000mL	最终 pH	7.0±0.2



### 【使用方法】

称取本品 47.5g，加入蒸馏水或去离子水 1000mL，搅拌加热煮沸至完全溶解，待冷至 50℃左右，在无菌环境中，倾注灭菌平皿，待凝固后，备用。

### 【质量控制】

下列质控菌株接种后于 35~37℃培养 24h，观察结果如下表：

指标	质控菌株及编号	标准值	特征性反应
生长率	鼠伤寒沙门氏菌 ATCC14028 或 CMCC (B) 50115	PR≥0.7	品（紫）红色菌落
特异性	大肠埃希氏菌 ATCC25922	——	蓝绿色菌落
	奇异变形杆菌 CMCC(B)49005	——	无色菌落
选择性	粪肠球菌 ATCC29212	G≤1	——

### 【储存条件与保质期】

2-8℃，贮存于避光、干燥处。贮存期 2 年。

### 【注意事项】

- 称量时注意粉尘，佩戴口罩操作以避免引起呼吸道系统不适。
- 干粉培养基使用后立即旋紧瓶盖，避免吸潮结块。贮存于 2-8℃，避光、干燥处。
- 质检报告可以登录环凯网站 <http://www.huankai.com>，打开“下载中心”页面，输入产品批号下载。

### 【废物处理】

检测之后带菌物品置于 121℃下高压灭菌 30 分钟后处理。

### 【执行标准】

Q/HKSJ 03

### 【说明版本】

2019 年 5 月 14 日